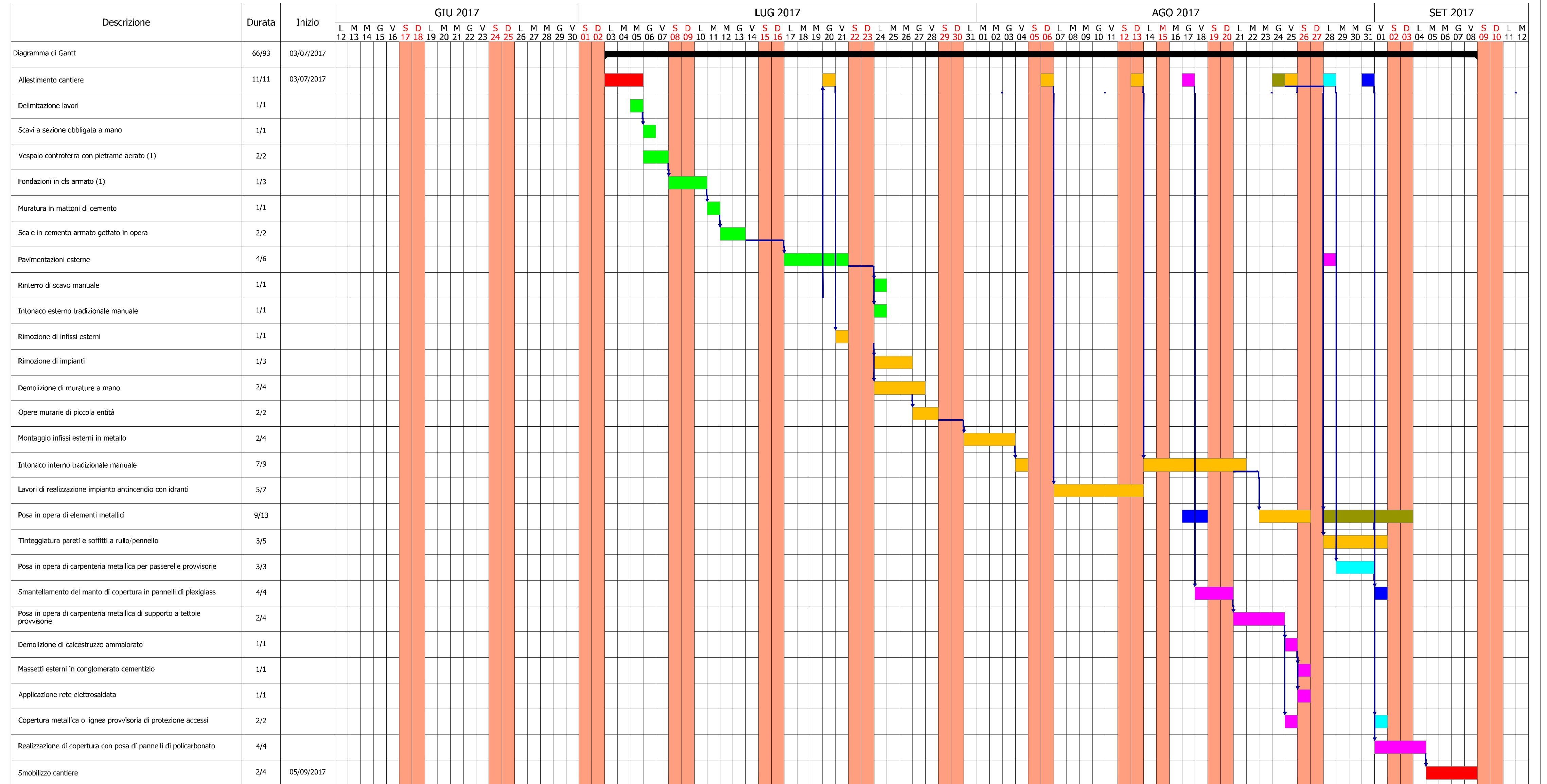


LEGENDA

(NOTA: I COLORI DELLE DIVERSE ZONE SONO CONFORMI AL LAYOUT DI CANTIERE)

- AREA CANTIERE GENERALE
- AREA SCALA ESTERNA DI SICUREZZA
- AREA ESTERNA ZONA SCALE NUOVE USCITE DI SICUREZZA
- AREA RAMPA / TUNNEL DI ACCESSO PRINCIPALE
- AREE INTERNE
- AREA PERIMETRALE H = 9 m PER LAVORI IN QUOTA E SOLLEVAMENTI
- AREA TUNNEL LATO PALESTRA

CRONOPROGRAMMA



SPAZIO RISERVATO ALL'UFFICIO

STUDIO TECNICO DI INGEGNERIA
Dott. Ing. Davide Pusceddu
 PROGETTAZIONE CIVILE-GEOTECCNICA-CONSULENZA-SICUREZZA-ANTINCENDIO
 Iscr. Ordine Ing. Prov. Cagliari n. 4410
Studio: Via Roma 81 - 09047 Selargius (CA) - T4 fax: 0702002688 - c.e.: 2004516441 - E mail: studiotecnico.pusceddu@yahoo.it
 C.F. PSCDV072L2B8354A - P. I.: 02915090269

ELAB. **COMUNE DI SELARGIUS**
 14 di 19 Provincia di Cagliari

DATA **OGGETTO: - PROGETTO DEFINITIVO / ESECUTIVO -**
 Ottobre 2016 **ADEGUAMENTO NORME DI SICUREZZA DELLA**
SCUOLA ELEMENTARE VIA L.DA VINCI

SOSTITUISCE LOCALIZZAZIONE: **VIA LEONARDO DA VINCI**

INTEGRA ELABORATO: **CRONOPROGRAMMA**

TAVOLA **SCALE** Committente: **COMUNE DI SELARGIUS - AREA 6 LL.PP.**

Progetto Approvato Progettista **Ing. Davide Pusceddu - CA04410i00892** Collaboratore **Ing. Luca Cocco**
 Interventi Successivi